



SIGMA-RH France
8, rue Lamartine
75009 Paris
www.sigma-rh.com

SIGMA-RH.net
LA solution internationale qui
dynamise votre gestion des RH !



SIGMA-RH France
Hall 6 - Stand B14

SOMMAIRE

1. Présentation de SIGMA-RH France

- Historique & Activité
- La France
- Le Marché
- La solution *SIGMA-RH.net*
- Positionnement de l'entreprise
- Chiffres clés
- L'équipe dirigeante de SIGMA-RH

2. L'offre logicielle de SIGMA-RH France

- Solution RH Entreprise
- Solution RH Sécurité-Prévention
- Solution RH Self-Service Employé / Manager
- Solution RH Formation-Carières
- Solution RH Temps-Activités

3. Ils font confiance à SIGMA-RH France

- En Europe
- Au Canada et dans le monde

4. Fiche d'identité de SIGMA-RH France

Présentation de SIGMA-RH France

1. Historique & Activité

SIGMA-RH Solutions inc., créée au Canada en 1992, est spécialisée dans le développement, la commercialisation, l'implantation et le service après-vente de solutions intégrées de gestion des processus RH pour les moyennes et grandes entreprises.

Faits marquants

2008	Renforcement de la structure SIGMA RH France SARL par le recrutement d'un responsable chargé du développement de l'activité en Europe
2004	Création de SIGMA RH France SARL.
2000	Premiers partenaires distributeurs de la solution éditée par SIGMA-RH
1999	Arrivée de SIGMA-RH en France à titre d'exploration du marché
1992	Création de SIGMA-RH Solutions inc. au Canada

SIGMA-RH France édite la solution logicielle modulaire de haut niveau **SIGMA-RH.net**, qui est utilisée quotidiennement dans plus de 17 pays, majoritairement dans des PME-PMI. Elle gère ainsi plus de 750 000 dossiers de collaborateurs à travers le monde. Ces sociétés, désirant améliorer la gestion de leurs processus RH, ont choisi la solution pour son déploiement rapide et la flexibilité de sa structure modulaire, laquelle s'adapte aux besoins et aux contextes de chacun.

L'offre totalement intégrée, comprend autant les applications logicielles, que l'ensemble des services haut de gamme attendus, notamment le développement et la personnalisation, mais aussi l'accompagnement et le support.

2. La France

SIGMA-RH France est la filiale française de **SIGMA-RH Solutions inc.**, créée en 2004 dans le but de développer l'activité de l'entreprise en Europe. Avec son siège social sur Paris, la société est au coeur d'un des plus importants secteurs économiques français. Forte d'une expérience sur des marchés exigeants en matière de réglementation de la gestion des RH, **SIGMA-RH France** s'est donnée pour mission d'accompagner les moyennes et grandes entreprises françaises et européennes dans l'optimisation de leurs processus de gestion des RH, en offrant des solutions logicielles intégrées, fiables et évolutives, favorisant ainsi les échanges d'informations qui permettent de réaliser des économies de temps et d'argent.

3. Le Marché

SIGMA-RH propose de transformer les besoins concrets de gestion du capital humain de PME et de PMI, en solution technologique rentable via son application intégrée **SIGMA-RH.net**. Aujourd'hui 65 clients dans le monde, dont 23 en Europe et 15 en France ont déjà adopté la solution web de **SIGMA-RH**.

Acteur international majeur sur son marché, **SIGMA-RH** conçoit, à partir des technologies Web, des solutions logicielles intégrées qui anticipent les attentes de ses clients leur permettant d'atteindre leurs objectifs corporatifs plus rapidement et à meilleur coût. Les outils de création et de diffusion automatisée de l'information permettent notamment d'élargir la cible du DRH vers les dirigeants et les managers opérationnels.

La gestion RH est une somme de métiers et de processus plus ou moins complexe qui demandent une réponse globale. C'est pour cette raison qu'il faut une solution transversale et modulaire capable de traiter spécifiquement un processus tout en assurant les interactions avec les autres. La solution **SIGMA-RH.net** couvre de façon transversale et modulaire toutes les problématiques des services RH, en partant du dossier salarié, de la gestion des formations et des compétences, jusqu'à la GPEC, la gestion des temps et des activités, la sécurité et la prévention des risques sur le lieu de travail, etc.

4. La solution **SIGMA-RH.net**

SIGMA-RH.net est la première solution e-RH francophone internationale entièrement basée sur les technologies Internet. Utilisant le Web, outil le plus puissant au monde, **SIGMA-RH.net** permet d'assurer les enjeux opérationnels de l'entreprise en connectant toutes les personnes liées à son organisation partout dans le monde et à tout moment.



SIGMA-RH s'appuie sur une offre proposant en standard tous les outils d'automatisation de tâches et de reporting afin de positionner la fonction RH comme un service capable de générer rapidement l'information nécessaire au pilotage de l'entreprise.

Pour répondre aux besoins spécifiques de chacun, **SIGMA-RH.net** est proposé en mode acquisition ou en mode SAAS sous la forme d'un service, l'ASP (fournisseur d'applications hébergées) qui fournit et administre à distance les applications pour le compte de ses abonnés/clients, simplement via l'Internet. Il est mis à disposition des entreprises en échange d'un abonnement mensuel (mode locatif) avec facturation « à la carte ». Les applications et les données sont hébergées, mises à jour et stockées dans un centre d'hébergement totalement sécurisé. Le mode acquisition permet pour sa part, d'installer les applicatifs directement dans l'environnement de la société.

5. Positionnement de l'entreprise

SIGMA-RH se positionne comme l'alliée technologique par excellence des moyennes et grandes entreprises dans la gestion informatisée de leur capital humain grâce à cette solution modulaire unique en son genre, **SIGMA-RH.net**, qui s'adapte à la fois à la nature de l'activité de son client, et aux variations de stratégies économiques

La clé du succès : une approche multi-spécialiste avec une large couverture fonctionnelle permettant de traiter les problématiques RH de façon transversale, mais aussi un découpage modulaire permettant de répondre à des besoins très verticaux et donc très pointus.

L'entreprise s'est toujours démarquée par son approche client très proactive lors de la définition des besoins et de l'analyse des processus. Ces étapes primordiales constituent les fondements d'un projet réussi. Toutes les analyses clients passent par un rigoureux processus, structuré et éprouvé.

La relation de confiance qui se construit entre le client et **SIGMA-RH** est à la base de tous les projets entrepris. Le style de gestion des dirigeants se traduit par une organisation souple, lui permettant de s'adapter aux besoins de chacun de ses clients, mais aussi aux besoins du marché. L'innovation et le service client ont toujours été prioritaires pour **SIGMA-RH** qui a déjà investi 2 millions d'euros dans la R&D en 2007.

Consulting / Assistance à Maîtrise d'Ouvrage



Gestion externalisée de la Fonction Paie



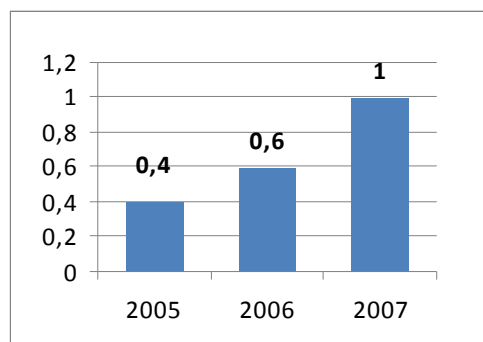
Afin d'offrir à ses clients les toutes dernières technologies et les meilleurs produits et services, **SIGMA-RH** tisse des liens serrés de partenariat avec d'autres sociétés. Chacune d'elles possède une expertise qui lui est propre.

6. Chiffres clés

Des résultats en forte croissance

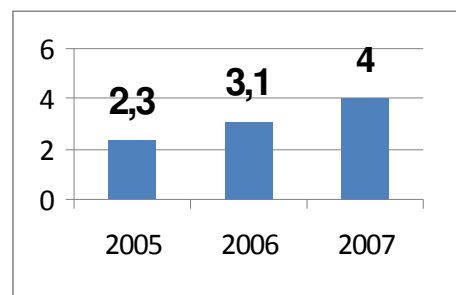
La société, composée aujourd'hui de plus de 50 collaborateurs, affiche une solide progression financière depuis plusieurs années.

Chiffre d'affaires France
(en millions d'euros)

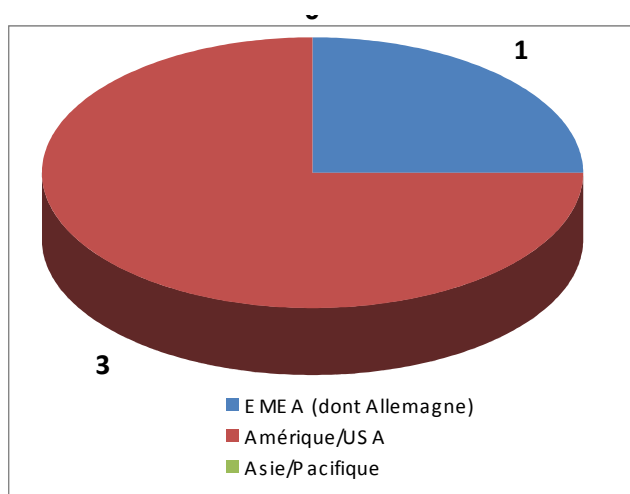


Chiffre d'affaires groupe
(en millions d'euros)

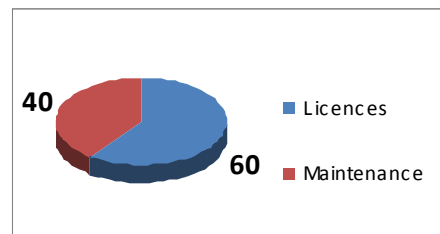
Exercice clos le 31/12



Répartition du chiffre d'affaires par régions (M€)



Répartition du CA par activité (en %)



7. L'équipe dirigeante de SIGMA-RH

En France

Marc Koffi – Responsable du bureau parisien



Diplômé de l'École Supérieure des Sciences Commerciales d'Angers (Essca), Marc Koffi était auparavant Chef de produits puis Responsable Export chez Bodet où il a géré le lancement international d'une nouvelle gamme de solutions RH ainsi que l'animation des filiales en Europe.

Auparavant Chef de marque chez Unilever Côte d'Ivoire, puis Chef produit international chez Guillemot, Marc Koffi rejoint SIGMA RH France en 2008 avec pour objectif de propulser SIGMA RH France au rang d'acteur important du logiciel RH sur le marché français et euro-méditerranéen.

L'expérience et le savoir-faire de Marc KOFFI en gestion et en commercialisation de solutions logicielles s'insèrent parfaitement dans le plan d'affaires de SIGMA RH France.

Au Canada

Patrice Poirier – Président de SIGMA-RH Solutions

Olivier Laroche – Directeur marketing et communications



L'offre logicielle de SIGMA-RH France

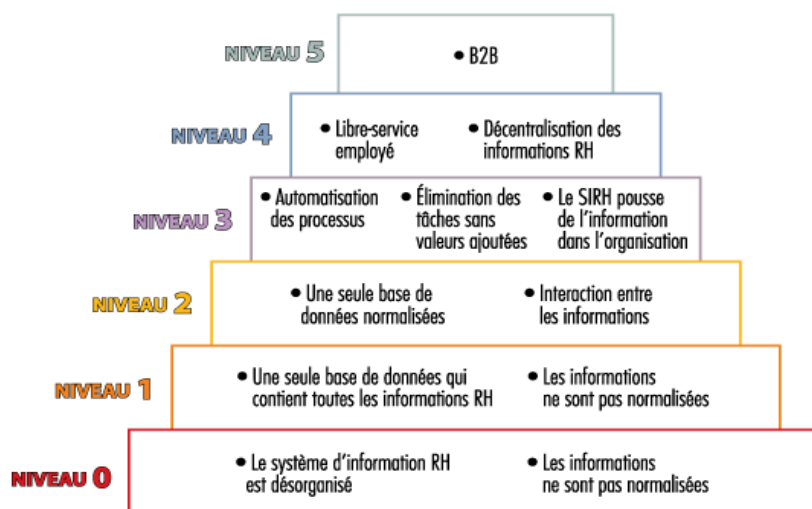
1. Solution RH Entreprise

RH Entreprise est la solution globale en gestion du capital humain. Fort de sa connaissance des problématiques quotidiennes des sociétés, **SIGMA-RH** a conçu **RH Entreprise** pour leur permettre de :

- Centraliser et gérer leurs données sur une seule base
- Visualiser les données actualisées et l'historique des événements
- Automatiser les processus RH et les tâches répétitives
- Accélérer le partage des informations
- Analyser avec précision les données
- Anticiper les décisions
- Augmenter la productivité de l'organisation
- Communiquer avec des outils existants propres à la gestion de chaque entreprise

BASE RH comprend en standard la gestion de l'administration du personnel, des structures d'entreprises et des postes de travail. D'autre part, il s'intègre à tous les modules proposés par SIGMA-RH.

En option et pour répondre à une stratégie d'entreprise spécifique, RH Entreprise est disponible avec le traitement intégral de la Paie en mode externalisé. Cette application est réalisée par des services experts de la paie.



Evolution de l'entreprise avec SIGMA-RH.net

2. Solution RH Sécurité-Prévention

RH Sécurité-Prévention est le résultat de 15 années d'expérience sur des marchés extrêmement exigeants en matière de prévention des risques. Cette solution logicielle permet de maîtriser les processus de gestion des accidents du travail, d'absentéisme professionnel, d'évaluation et de suivi des risques sur le lieu de travail.

Conçue dans le strict respect de la législation en vigueur en France et en Europe, **RH Sécurité-Prévention** s'adapte aux spécificités de l'entreprise tout en apportant des solutions fonctionnelles dédiées aux problématiques de la prévention, à savoir :

- la définition des unités et postes de travail
- l'évaluation des risques selon des critères paramétrables
- l'enregistrement et l'historisation des données issues de cette évaluation
- la saisie des mesures correctives
- la génération d'indicateurs de suivi

De cette démarche découlent de nombreuses valeurs ajoutées. En effet, avec **RH Sécurité-Prévention** la société peut élaborer un référentiel des risques propres à l'entreprise et un plan de prévention des risques professionnels, depuis les actions concrètes jusqu'à leurs suivis. La solution met à disposition de tous des outils modernes et efficaces de sensibilisation (photos, vidéos, documents, ...). Elle permet la gestion d'une base de dotation d'équipements individuels de sécurité et un suivi statistique performant (scoring, création des coefficients de risques, mesure chiffrée des impacts des actions de prévention). Enfin, **RH Sécurité-Prévention** est un élément fédérateur qui positionne le salarié au cœur de la démarche (affecter les risques de travail aux unités de travail et les salariés aux risques).

Fidèle à sa vision transversale de la fonction RH, **SIGMA-RH France** propose une gamme complémentaire en option : non seulement **RH Sécurité-Prévention** s'intègre parfaitement dans la suite **SIGMA-RH.net**, mais il peut aussi être associé à **RH Visites médicales** qui permet de planifier et de gérer les visites médicales, autre processus important dans la gestion des risques. La complémentarité des mécanismes permet de faire fonctionner des synergies à très forte valeur ajoutée (statistiques croisées, dossier salarié complet, impacts sur l'absentéisme, intégration des notions de sécurité dans les référentiels de compétences, communication interne, ...).

Le Document Unique en entreprise ?

L'atout majeur de la solution de **SIGMA-RH France** est sa faculté à fournir aux entreprises un outil unique et automatisé leur permettant de créer, de gérer et d'éditer facilement le Document Unique, désormais pierre angulaire de tout le processus de prévention des risques, sous peine de poursuites pénales, depuis la directive cadre européenne N° 89/391/CEE appuyée par le Décret du 5 novembre 2001.

Par ailleurs, au-delà du contexte législatif, les fonctionnalités offertes par le module **RH Sécurité-Prévention** permettent de fédérer l'ensemble de l'entreprise autour de ce document de référence, qui sert aux préventeurs, avec un accès en consultation et annotation conformément à la loi, aux salariés sensibilisés aux dangers et aux actions de prévention liées à leurs postes, aux responsables Formation pour la gestion des habilitations et des compétences liées au risque, aux responsables HQSE en créant un espace de travail dédié et connecté aux autres problématiques de l'entreprise, aux DRH qui peuvent ainsi enrichir la politique globale des RH, aux DAF leur permettant d'analyser et de maîtriser les coûts afférents aux accidents du travail (impact sur la productivité, coûts des dommages,...) et enfin à la médecine du travail en créant un référentiel unique et évolutif de statistiques permettant de mesurer et d'améliorer l'impact des actions préventives.

3. Solution RH Self-service Employé / Manager

RH Self-Service Employé offre au collaborateur son propre espace de travail RH. Grâce à la technologie Internet, chaque utilisateur peut consulter à tout moment son dossier et participer à différents processus de Gestion RH. L'application **Self-Service** est accessible à tous les collaborateurs disposant d'un PC et d'un navigateur Internet Explorer, sans qu'il soit nécessaire d'installer quoi que ce soit sur leurs ordinateurs.

Ce module décentralise la gestion quotidienne, élimine de nombreuses saisies, augmente la productivité et implique l'ensemble des collaborateurs au sein de l'entreprise.

RH Self-Service intégré avec les applications RH Temps-Activités et Formation-Carières apporte de nombreuses valeurs ajoutées à l'entreprise.

En effet, avec RH Temps-Activités, l'employé peut :

- Consulter et modifier ses informations individuelles (coordonnées, statut familial, RIB...)
- Consulter ses banques de temps et le calendrier des jours fériés
- Établir une demande de congés
- Prendre connaissance des congés acceptés par son supérieur hiérarchique
- Renseigner ses feuilles de temps (à la semaine, à la quinzaine ou au mois)
- Renseigner ses notes de frais

D'autre part, avec RH Formation-Carières, l'employé peut :

- Consulter la bourse d'emplois et postuler
- Exprimer ses souhaits d'évolution
- Accéder au catalogue et au contenu des formations
- Formuler des demandes de formation et en suivre la validation
- Consulter son historique de carrière
- Recevoir les questionnaires d'entretiens annuels et faire sa propre autoévaluation

Chaque collaborateur est identifié de façon unique par un code utilisateur et un mot de passe, et un système de Workflow assure la validation des informations saisies par les employés et l'approbation par les managers, superviseurs ou dirigeants.

4. Solutions RH Formation-Carières

RH Formation-Carières permet à l'entreprise d'anticiper ses futurs besoins, d'identifier les compétences manquantes, de bâtir un référentiel adapté à son organisation, de valoriser ses ressources, de recruter les bons profils et d'offrir les formations adéquates à ses équipes.

Gestion de la formation

SIGMA-RH.net gère la formation en tenant compte du référentiel de compétences, des liaisons avec les corps d'emploi, des postes et des plans d'évolution de l'employé. La solution assure une conformité totale avec la Loi du 5 Mai 2004 Accord National Interprofessionnel sur la formation, et les nouveaux accords du 14 novembre 2008 sur la Gestion des Emplois et des Compétences (GPEC).

RH Formation-Carières prend en charge les aspects administratifs, légaux et fiscaux de la formation pour en couvrir tout le processus, du recueil des besoins à l'élaboration d'une offre de formation, en passant par la visualisation des budgets prévisionnels, le suivi des actions de formation et les remontées des résultats dans les dossiers individuels.

Gestion des compétences

Mieux connaître ses compétences en interne, c'est agir sur la performance quotidienne de l'entreprise. Définies à partir des qualifications, des capacités, des caractères comportementaux ou des expériences requises, les compétences sont gérées dans un référentiel unique et intégré, puis associées à un poste, à un ou plusieurs employés ou acquises à la suite d'une formation. Les types de compétences sont définis préalablement ainsi que leurs niveaux, et le bilan de compétence peut être édité et suivi.

Gestion des carrières

RH Formation-Carières intègre dans son processus, toutes les facilités pour gérer et promouvoir la carrière des salariés, depuis les évaluations individuelles annuelles (performance, bilan de compétences, ...), la personnalisation des formulaires ou questionnaires d'évaluation, en passant par le suivi des plans de carrières des collaborateurs avec inscriptions aux sessions prévisionnelles, et la gestion prévisionnelle des emplois et des compétences (GPEC, plans de succession, ...), jusqu'à la mesure des écarts entre les compétences d'un poste et les compétences de l'employé.

Gestion du recrutement

En complémentarité, **RH Formation-Carières** facilite l'intégration des processus de recrutement au reste de la solution et en automatise une foule de fonctionnalités. Qu'il s'agisse de personnes recrutées à l'externe, banque de candidats externes ou à l'interne, pour anticiper les besoins ou pour promouvoir la mobilité, **SIGMA-RH.net** couvre tous les stades du processus de recrutement.

5. Solutions RH Temps-Activités

RH Temps-Activités permet d'adapter aisément les règles de gestion spécifique en vigueur dans l'entreprise à la gestion des présences. Cette application simplifie les processus de saisies, organise les temps de travail et assure un contrôle efficace des absences.

Elle permet :

- la gestion des accords sur le temps de travail
- la saisie des raisons d'absences dans les dossiers individuels
- la configuration en fonction des règles de gestion en vigueur dans l'organisation
- la gestion des banques de temps (RTT, CP, divers congés..), avec décompte automatique des compteurs
- la création et la gestion des Compteurs Épargne Temps (CET)
- la gestion des conséquences (assignation, relocalisation, arrêt de travail,...)
- le suivi des actions et des recommandations de réduction de l'absentéisme
- les feuilles de temps associées à des projets, des activités, des clients et des budgets
- la gestion des tickets restaurants
- la gestion des notes de frais
- la planification des équipes par raison d'absence
- l'impression des rapports d'absentéisme individuel, collectif, par unité, ou par établissement

Ils font confiance à SIGMA-RH France

Depuis 1992, plus d'une cinquantaine d'entreprises à travers le monde ont confié à **SIGMA-RH** la gestion de leurs processus RH. Voici quelques références :

En Europe

- Euro Cargo Rail
- EVCO
- Groupe Partouche
- HIGH DEAL
- Institut Polytechnique LaSalle Beauvais
- Invacare (Le groupe international)
- Semapa
- Wolford France
- ... et plusieurs autres.



Au Canada et ailleurs

- AON Consulting
- APCHQ
- Banque centrale du Congo
- Bell Canada
- Bombardier Produits Récréatifs (BRP)
- Bridgestone / Firestone
- Drakkar et associés
- Dunton Rainville
- Groupe Jean-Coutu
- Intrawest (Station Mont-Tremblant)
- Komatsu
- Ministère de la sécurité publique
- Morneau Sobeco
- Réseau de transport de Longueuil (RTL)
- Sintra
- Société de Transport de Montréal (STM)
- Société Radio-Canada / CBC
- Ville de Montréal
- ... et bien d'autres.



Fiche d'identité de SIGMA-RH France

Président Directeur Général : Patrice Poirier

Responsable de l'agence France : Marc Koffi

Effectifs : 10 collaborateurs en France, 50 dans le monde.

Résumé de l'activité : Editeur canadien proposant une solution modulaire de gestion des RH et du capital humain destiné aux moyennes et grandes entreprises.

L'offre : La gamme logicielle de SIGMA-RH permet aux entreprises à travers le monde, de gérer grâce à la première e-RH solution, **SIGMA-RH.net**, l'ensemble des processus RH. Cette solution web a le grand avantage de proposer plusieurs modules applicatifs pouvant s'ajouter les uns aux autres, et permettant la constitution d'une solution SIRH unique et adaptée aux spécificités de chaque entreprise.

- **Solution RH Entreprise** permet la gestion de l'administration du personnel, des structures d'entreprises et des postes de travail.
- **Solution RH Sécurité-Prévention** permet de maîtriser les processus de gestion des accidents du travail, d'absentéisme professionnel, d'évaluation, de prévention et de suivi des risques sur le lieu de travail.
- **Solution RH Self-Service Employé / Manager** permet à chaque utilisateur de consulter son dossier et de participer à différents processus de Gestion RH.
- **Solution RH Formation-Carières** permet de gérer les processus complets de formation, de recrutement, de suivis des compétences, et de suivis des carrières, sur son unique base de données, reliée directement aux dossiers individuels des employés, en tenant compte du référentiel de compétences de l'entreprise, des liaisons avec les métiers, des descriptions de postes et des plans de carrières de l'employé.
- **Solution RH Temps-Activités** simplifie les processus de saisies, organise les temps de travail et assure un contrôle efficace des absences.

Quelques références clients :



Contacts :

SIGMA-RH France
Marc Koffi
+33 1 77 32 16 02
marc.koffi@sigma-rh.com

SIGNE BDFC
Maëlle Garrido / Priscilia Fartoukh
+33 1 41 11 37 85
maelle@signe-bdfc.fr